



***Презентація роботи
КП „Тернопільводоканал“
за 2016 рік***

Загальна характеристика підприємства

Форма власності

КП “Тернопільводоканал – комунальне підприємство Тернопільської міської ради

Основна діяльність

Надання послуг централізованого водопостачання та водовідведення

Обслуговує

місто Тернопіль та 13 навколишніх сіл

***Чисельність населення,
що обслуговується***

224,8 тис.осіб



Система водопостачання

Система водопостачання складається із 2-х водозаборів, 2-х насосних станцій II-го підйому, станції знезалізнення води “Тернопільського” водозабору, насосної станції III-го підйому та 14-ти резервуарів чистої води із збірного залізобетону загальним об’ємом 44,2 м³.

Водопостачання міста здійснюється з **30 артезіанських свердловин**, розташованих на двох майданчиках.

Водозабір „Тернопільський” – складається з 14 свердловин продуктивністю 100 м³/годину кожна.

Водозабір „Верхньо-Івачівський” - складається з 16 свердловин, 4 з них – продуктивністю 350-400 м³/годину кожна, а решта 12 – продуктивністю 250 м³/годину кожна.

Середньодобовий обсяг поданої у мережу води у 2016 році становить **41,8 тис. м³/добу**.

Протяжність водопровідних мереж (станом на 01.01.2017р.) – **349,5 км**.

Водопостачання міста здійснюється цілодобово



Система водовідведення

Система водовідведення складається із самопливних колекторів, каналізаційних насосних станцій (КНС), напірних трубопроводів та каналізаційних очисних споруд (КОС).

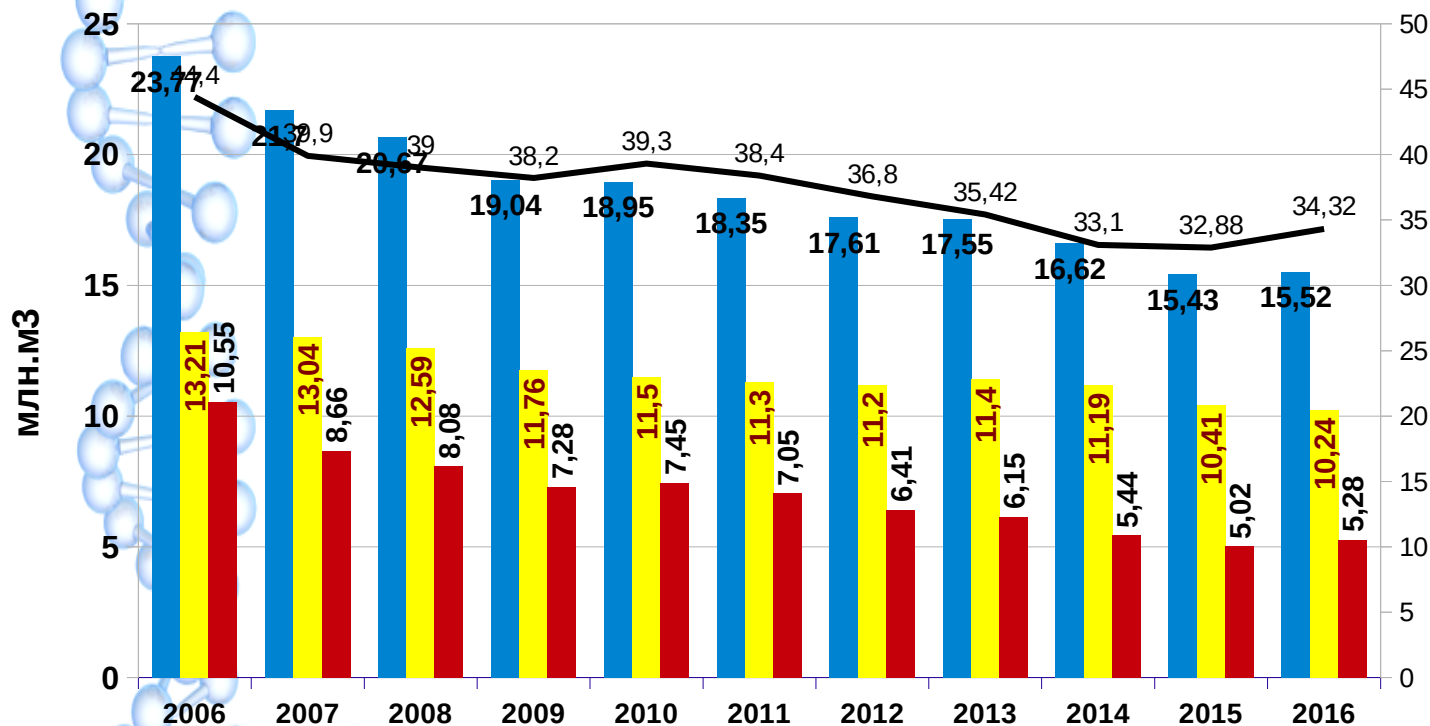
Стічні води самопливними колекторами надходять до **восьми каналізаційних насосних станцій**. Три КНС (№1, 2, 8) перекачують стоки напірними трубопроводами в системи самопливних колекторів інших басейнів каналізування, на інші КНС, а п'ять КНС (№4, 5, 7, 9, 10) перекачують стічні води на каналізаційні очисні споруди. Після очисних споруд очищені води скидаються у річку Серет.

Середньодобовий обсяг очищених стоків у 2016 році становив **45,9 тис. м3/добу**

Загальна довжина каналізаційних мереж (станом на 01.01.2017р.) – **284,4 км.**



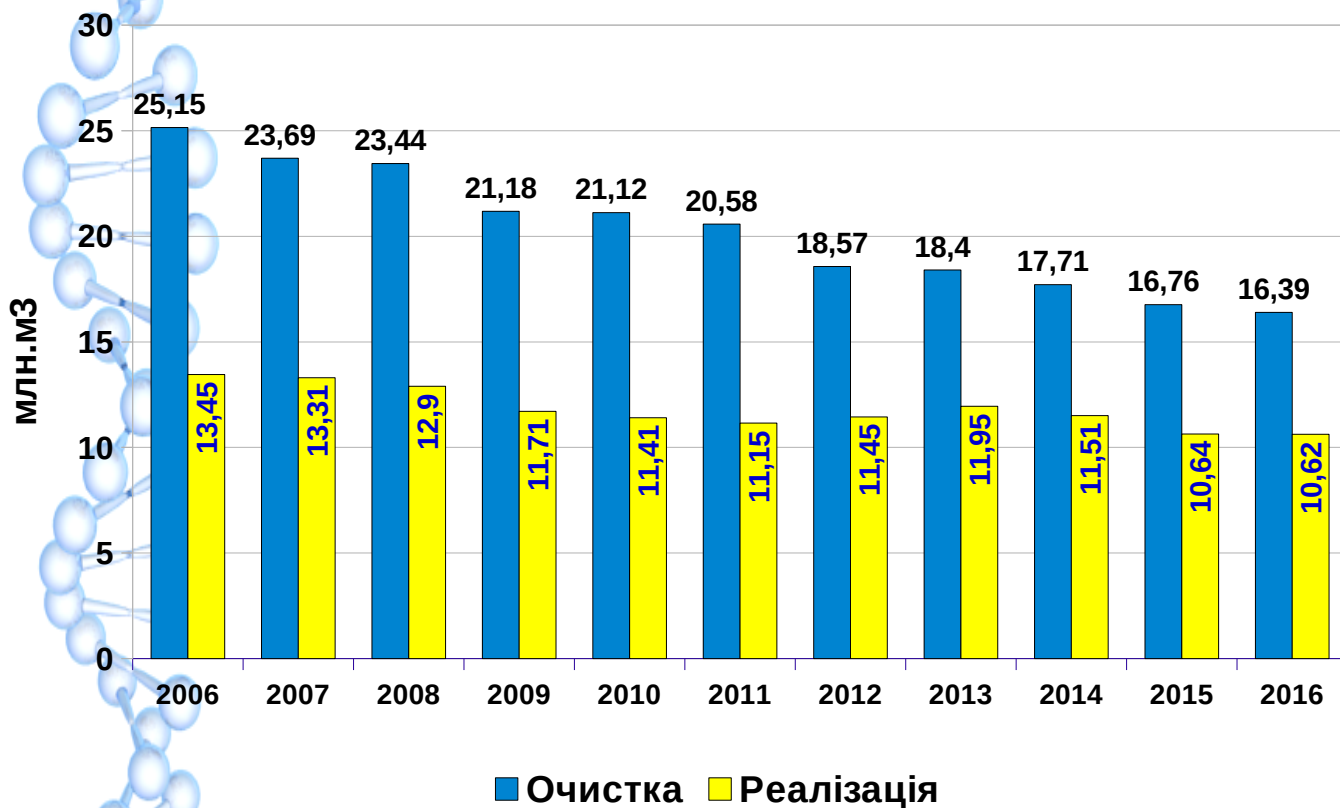
Обсяги підйому, реалізації, втрат та витрат води 2006-2016



■ Підйом ■ Реалізація
■ Втрати та витрати — % втрат

Відхилення		
Підйом, млн.м3		
2016/2015	+0,09	+0,5%
2016/2006	-8,25	-34,7%
Реалізація, млн.м3		
2016/2015	-0,17	-1,6%
2016/2006	-2,97	-22,5%
Втрати, млн.м3		
2016/2015	+0,26	+5,2%
2016/2006	-5,27	-50%
Втрати, %		
2016/2015	+1,45	
2016/2006	-10,07	

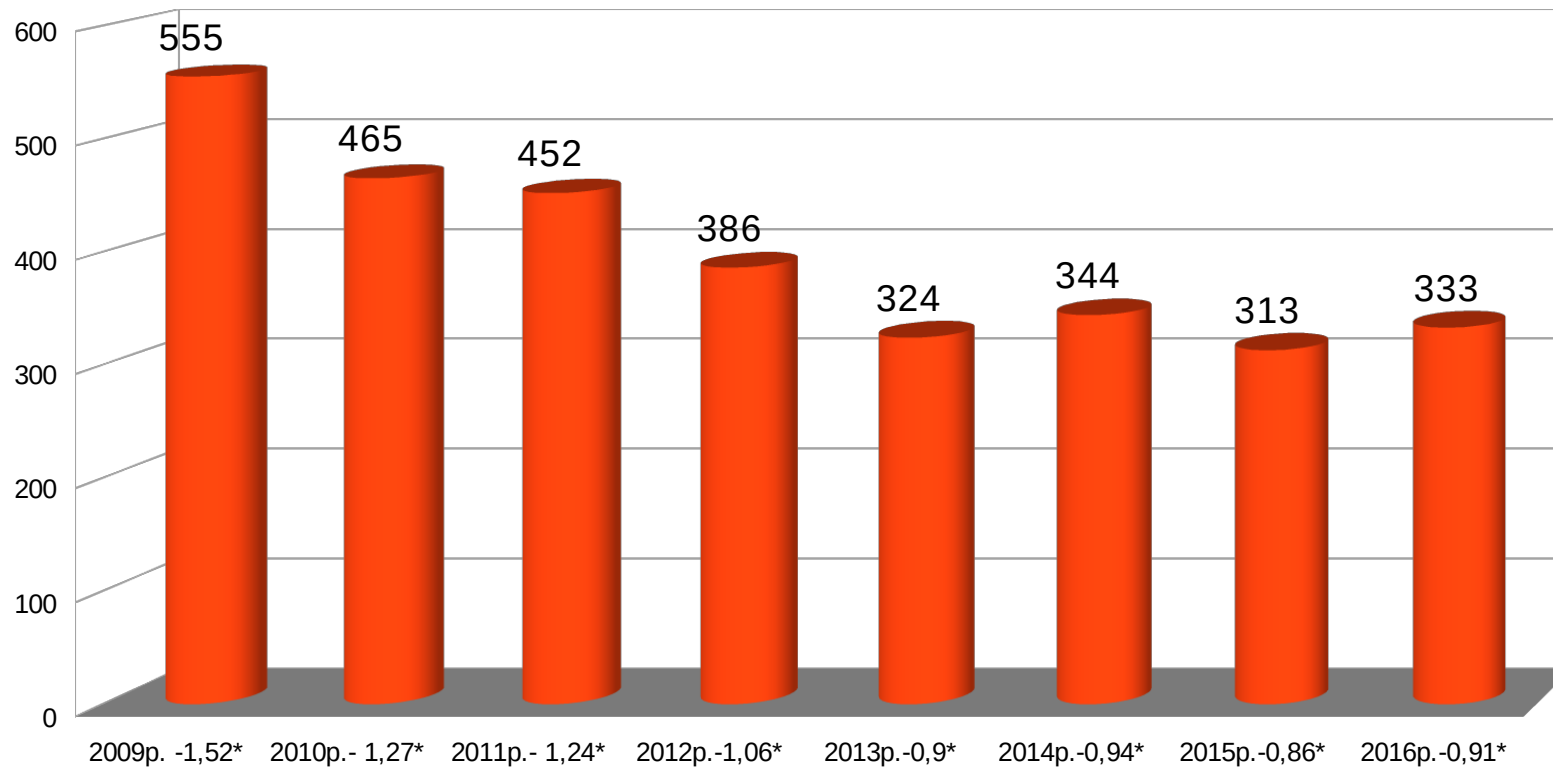
Обсяги очистки та реалізації стоків 2006-2016



Відхилення		
Очистка, млн.м3		
2016/2015	-0,14	-0,4%
2016/2006	-8,76	-35%
Реалізація, млн.м3		
2016/2015	-0,02	-0,2%
2016/2006	-2,83	-21%



Аварійність на мережах

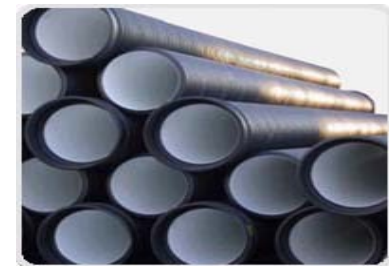
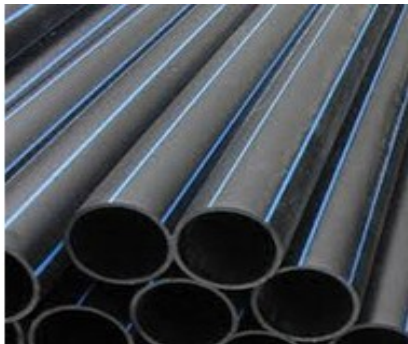
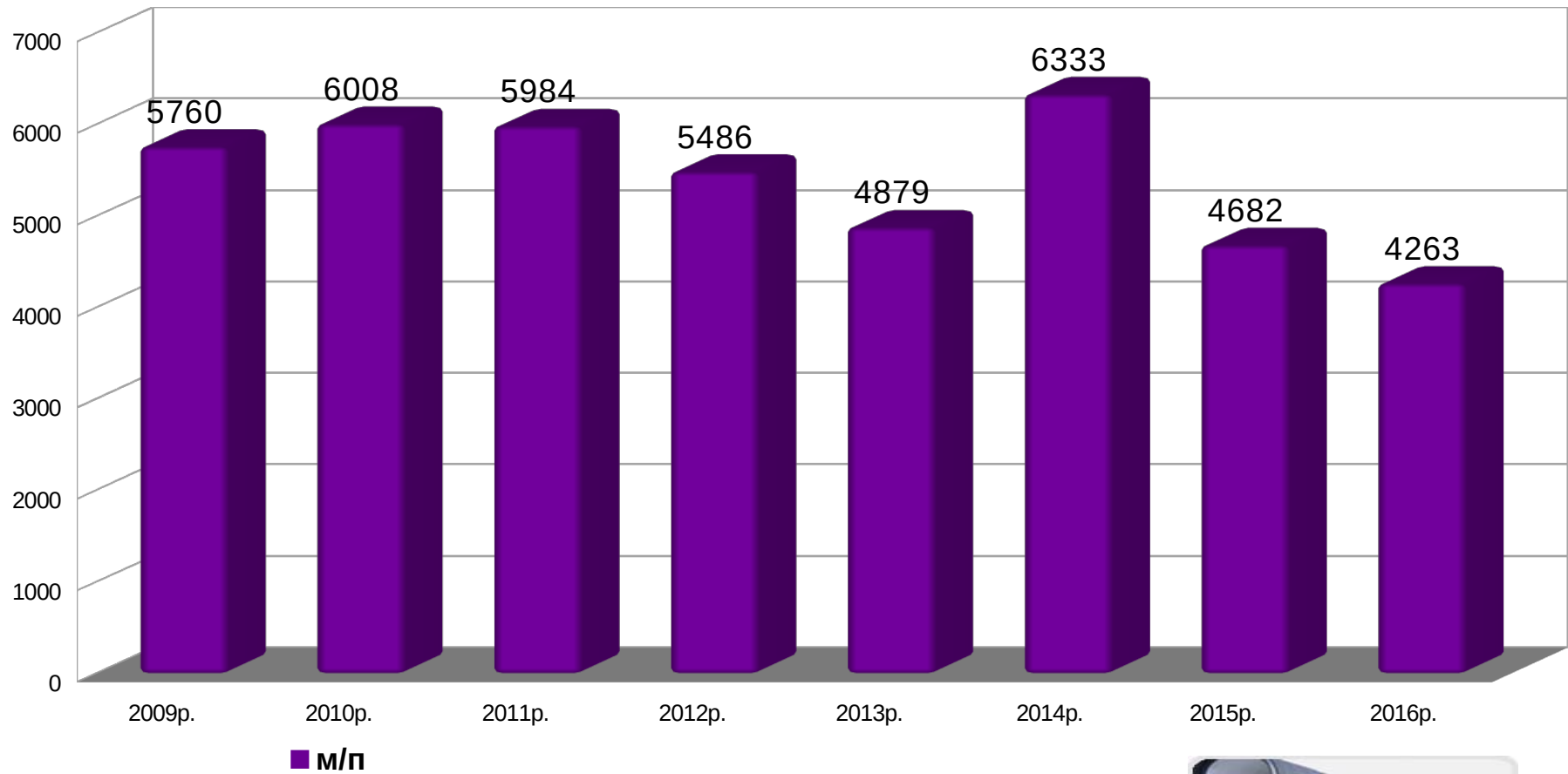


■ Кількість пошкоджень

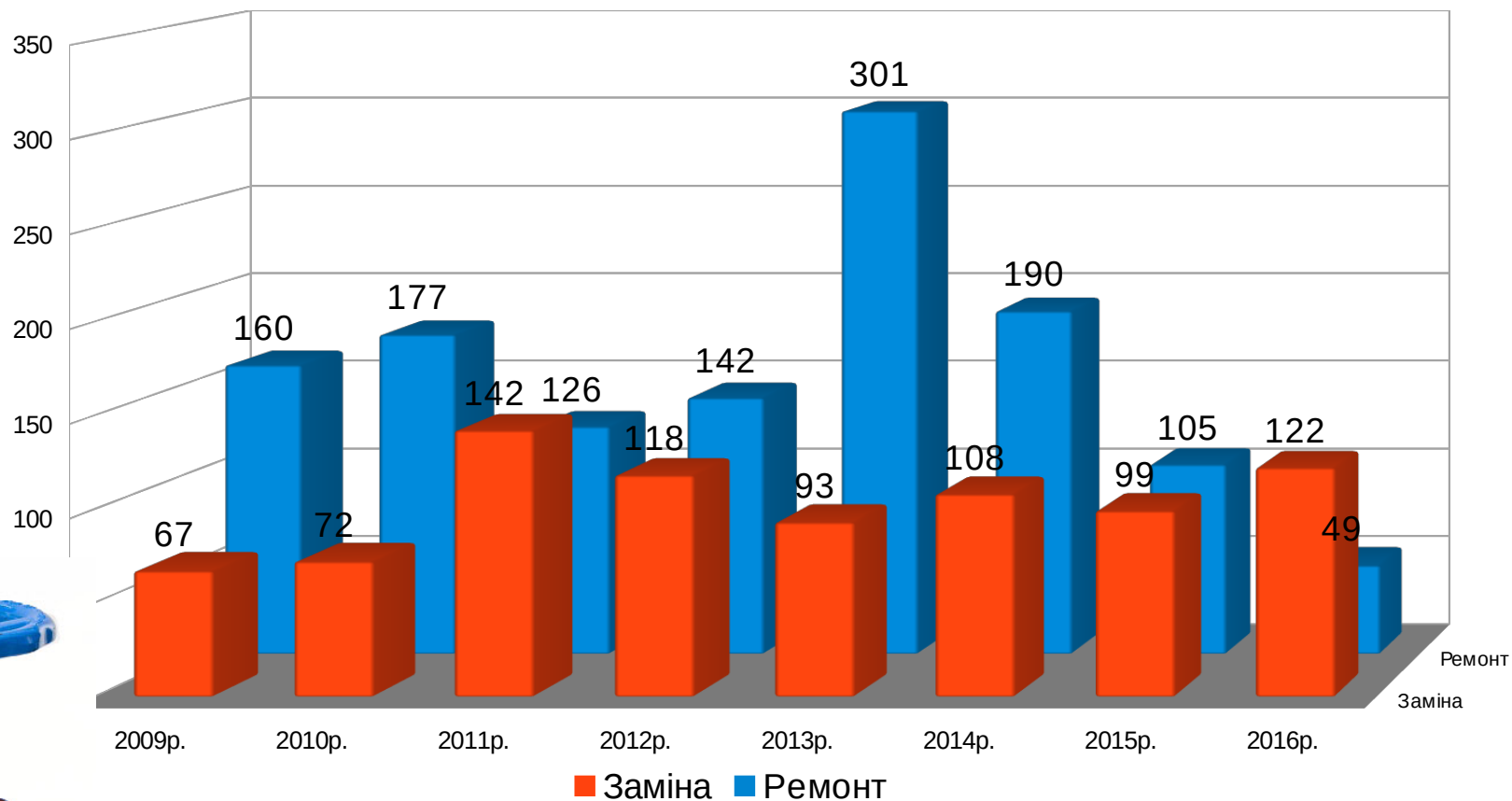
* - коефіцієнт кількості пошкоджень в день



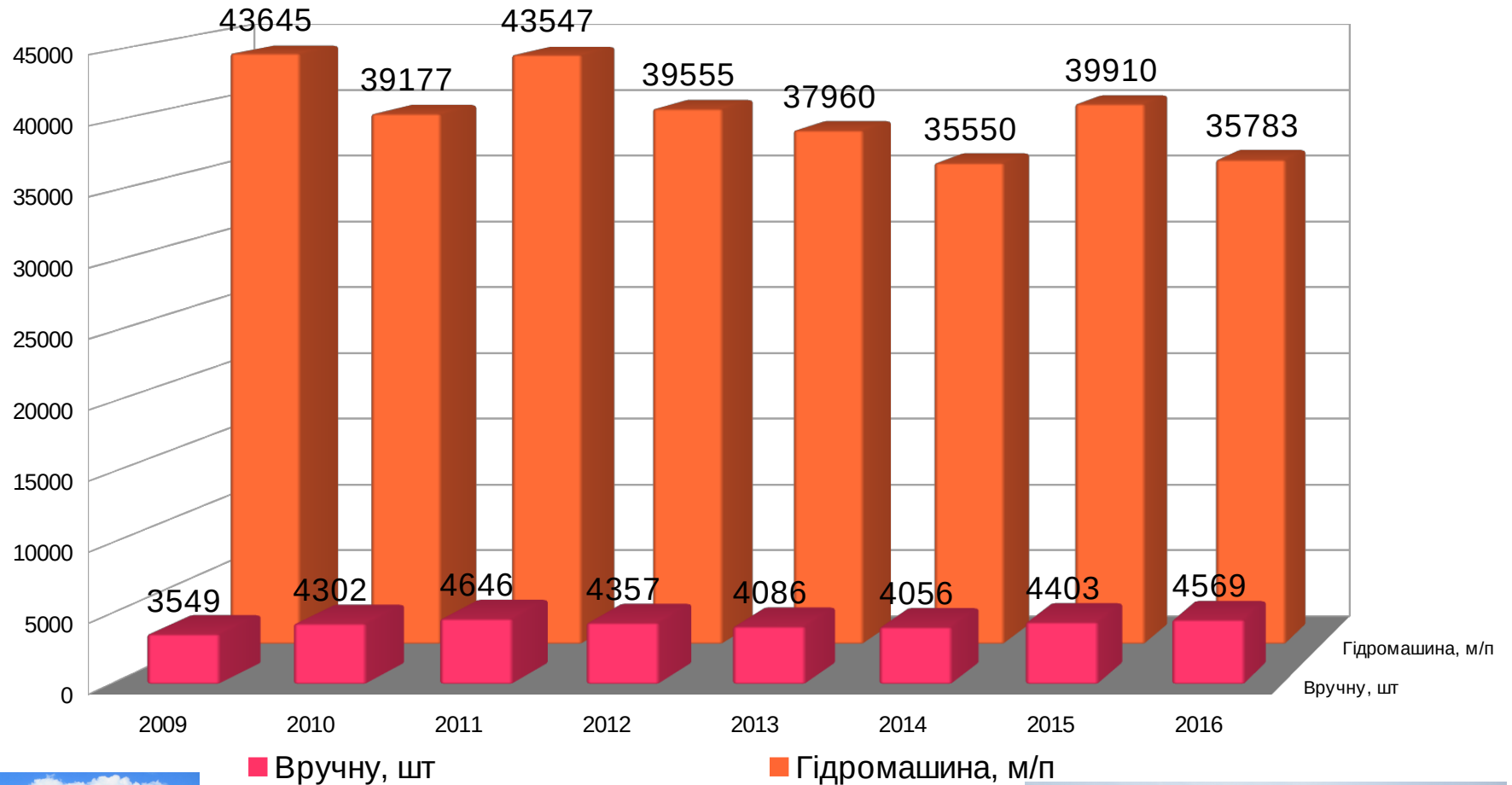
Заміна водопровідних вводів, водопровідно-каналізаційних мереж



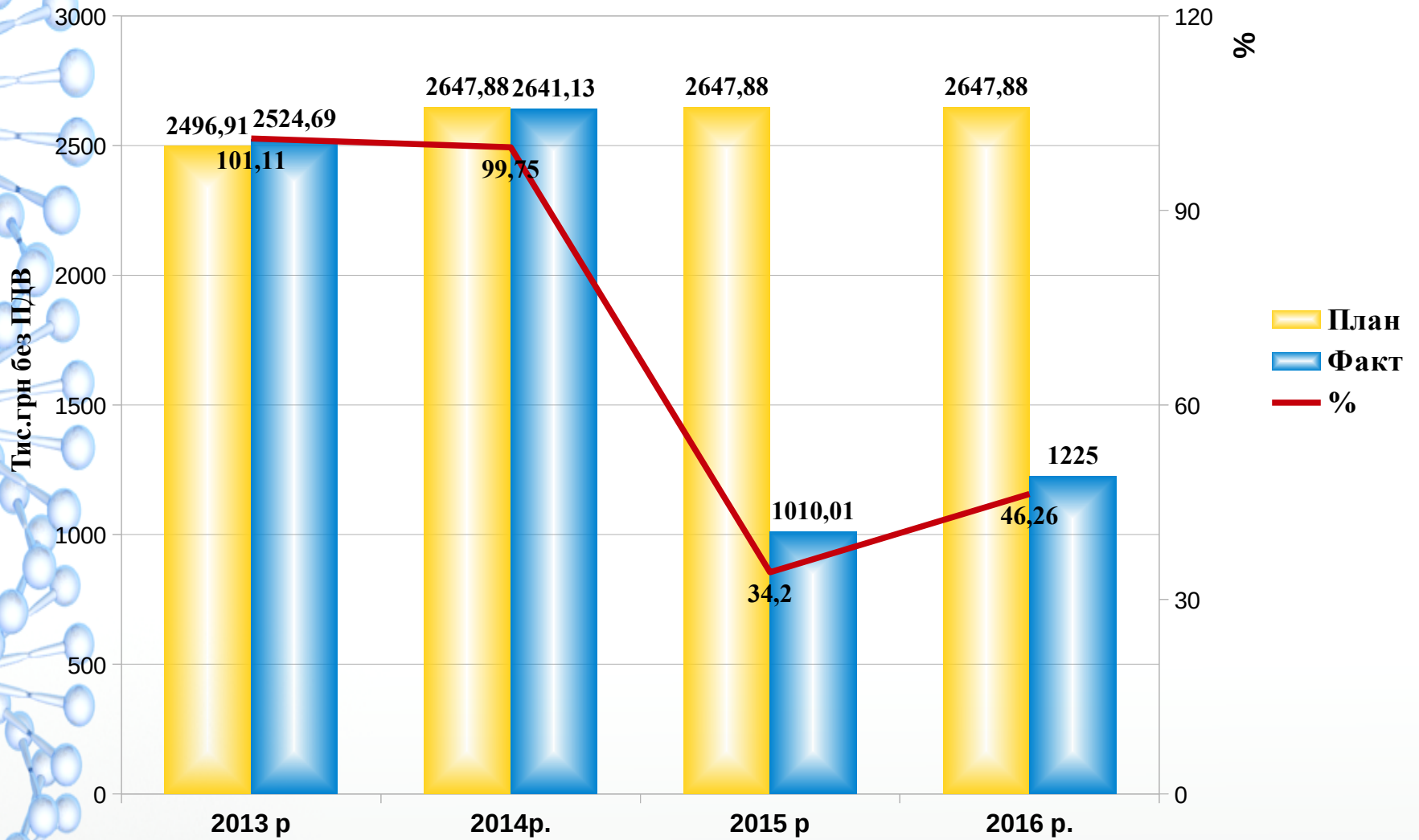
Ремонт та заміна запірної арматури



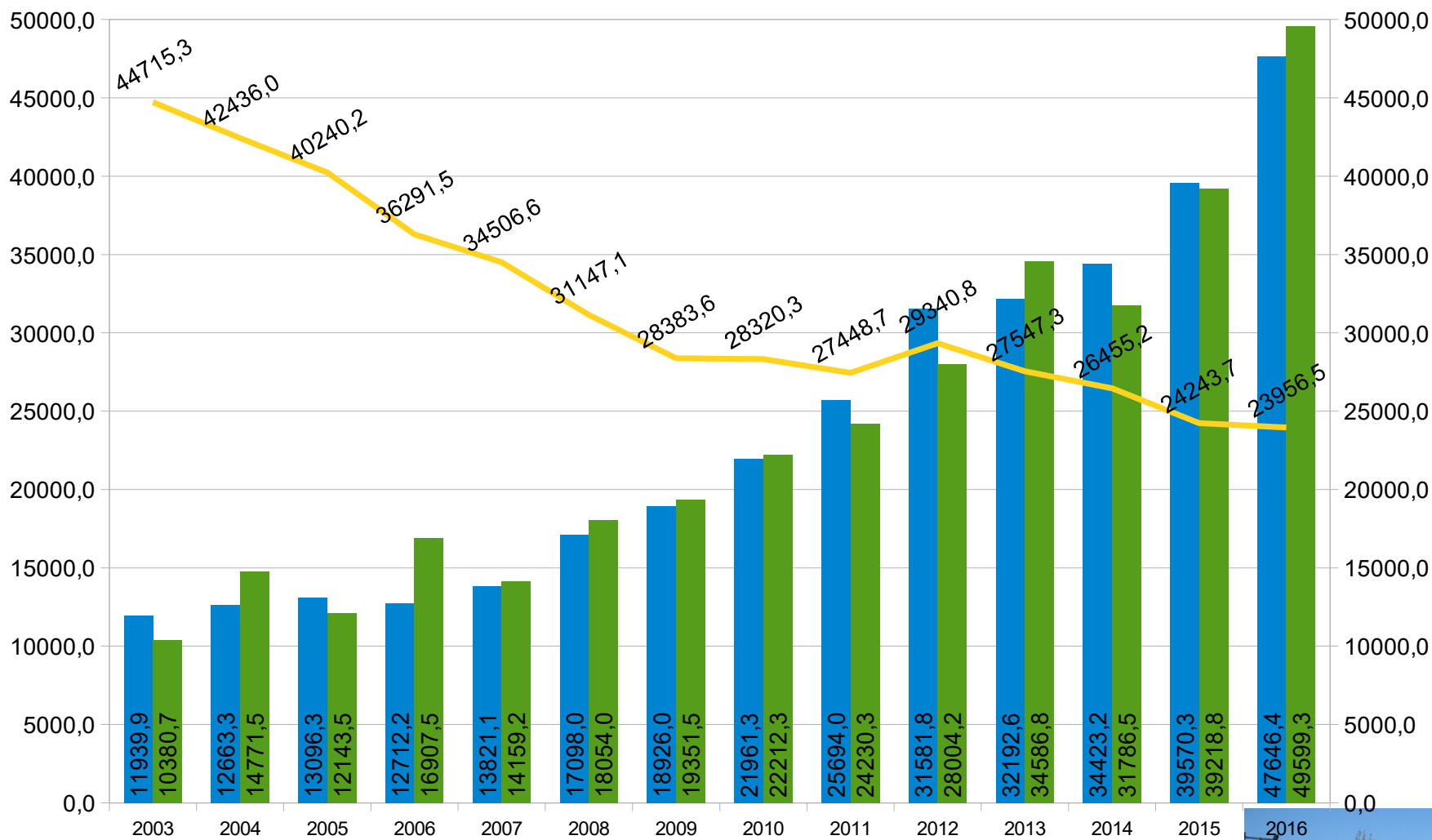
Прочищення заторів на каналізаційних мережах



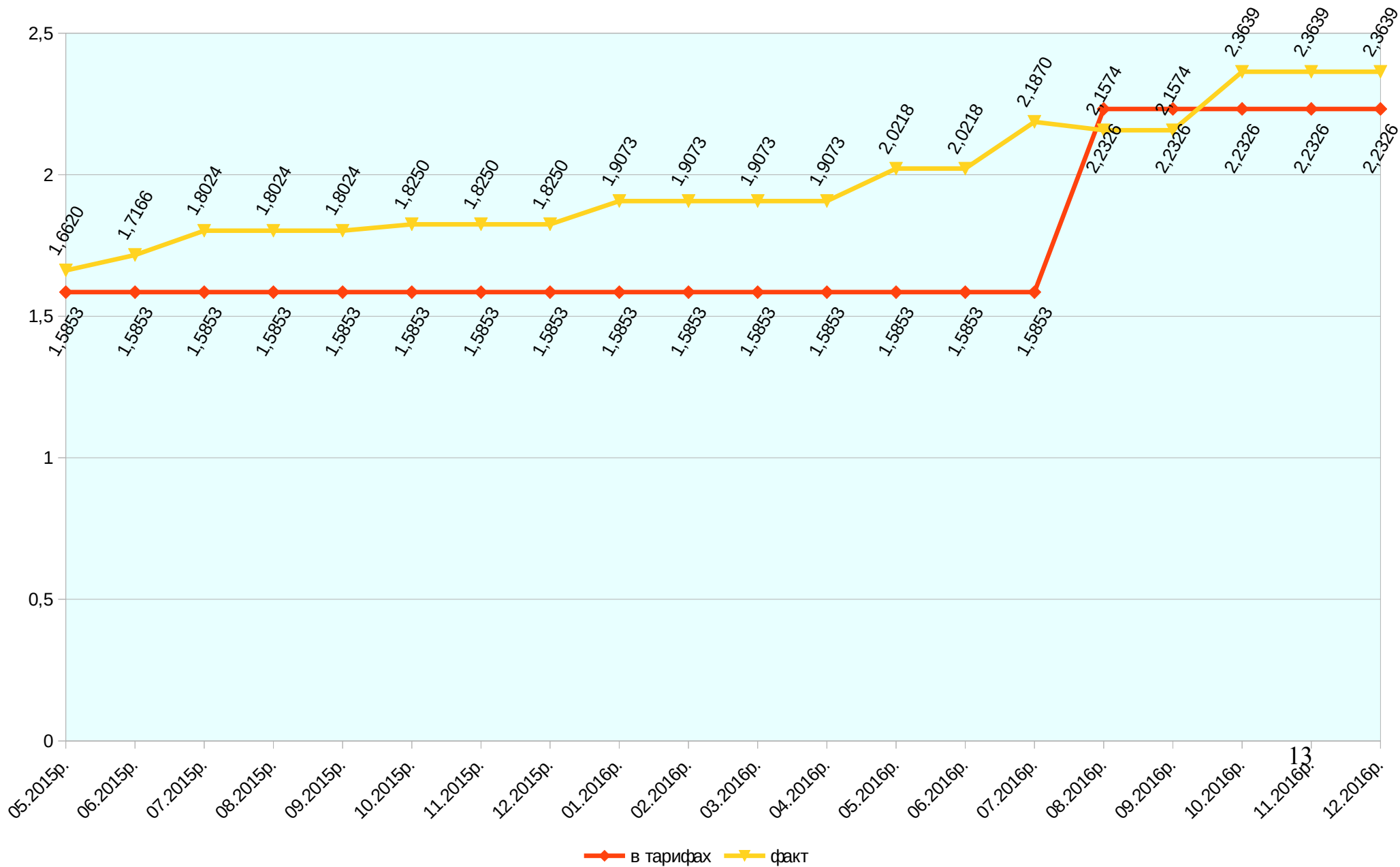
Використання коштів по інвестпрограмах 2013-2016 роки



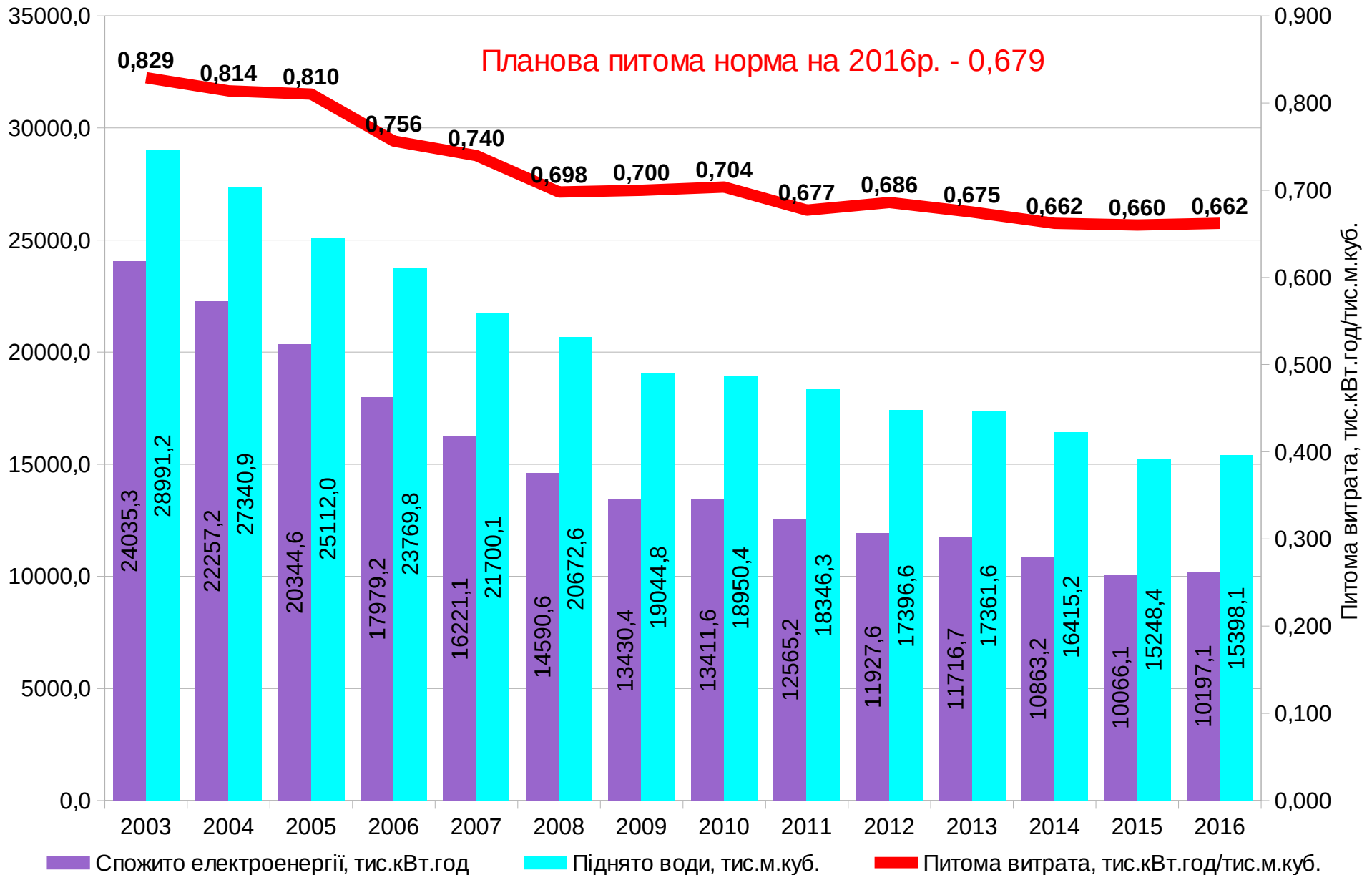
Нарахування і оплата за використану електроенергію



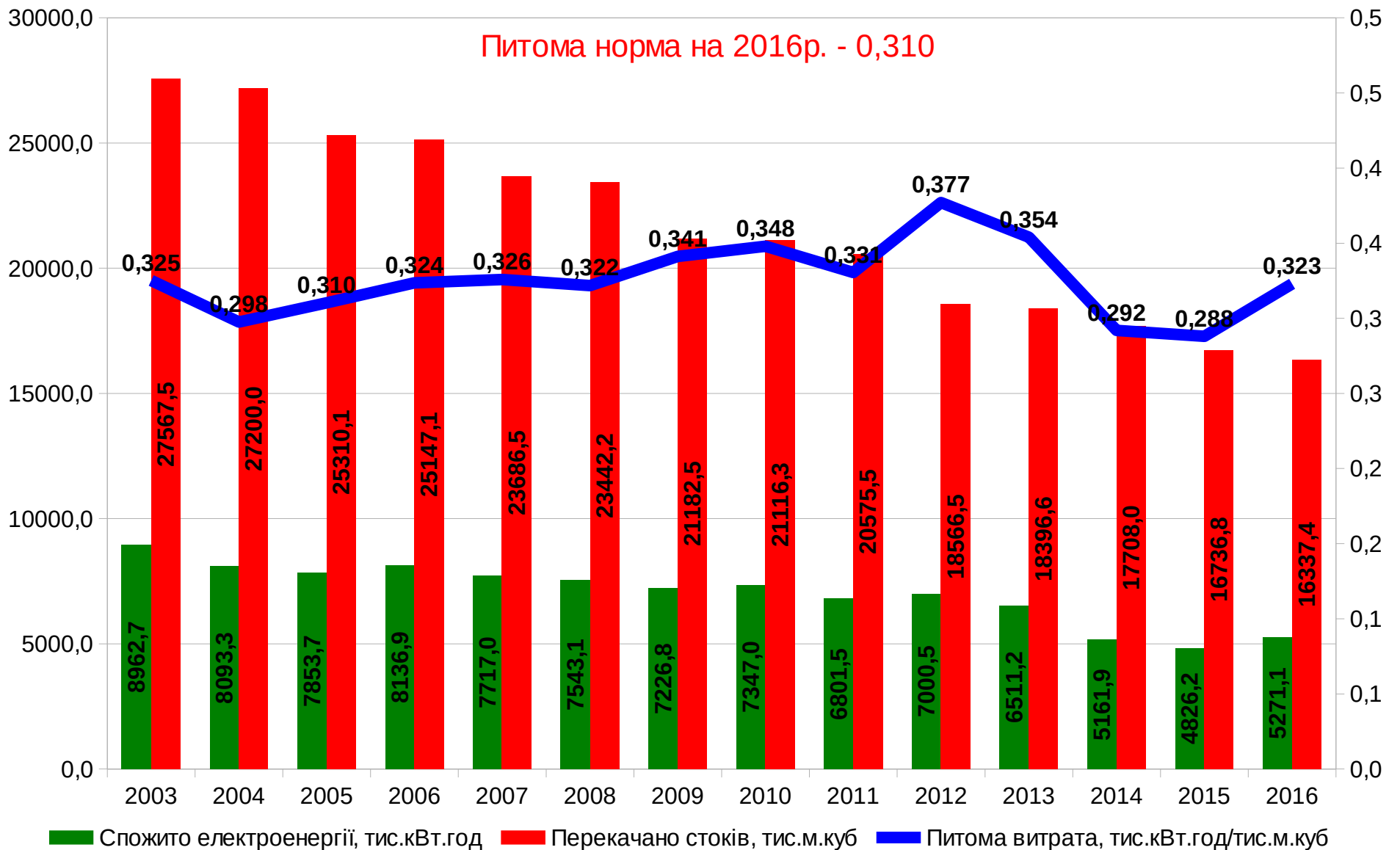
Динаміка росту тарифу на електроенергію



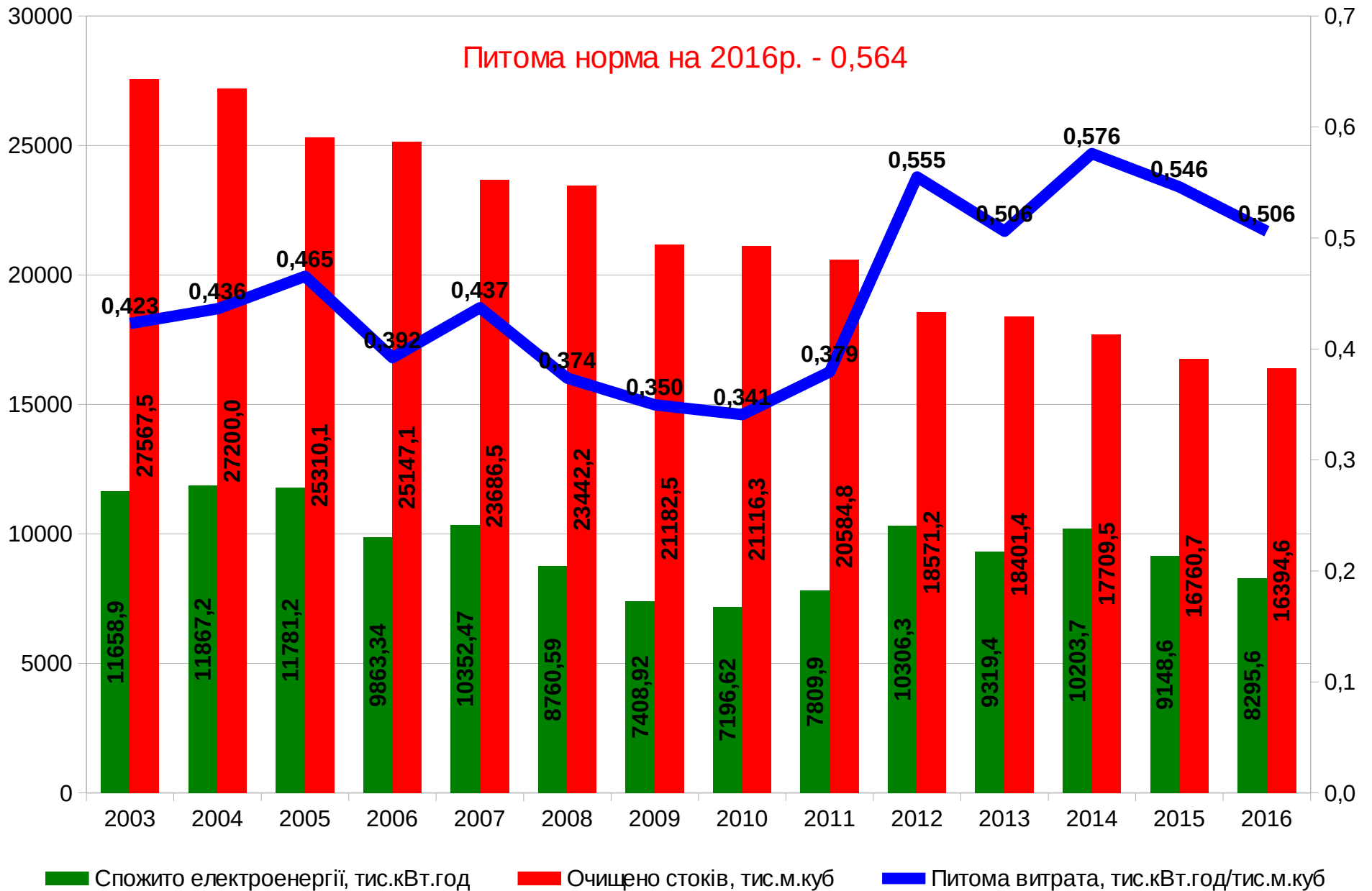
Ефективність роботи по ВНС



Ефективність роботи КНС

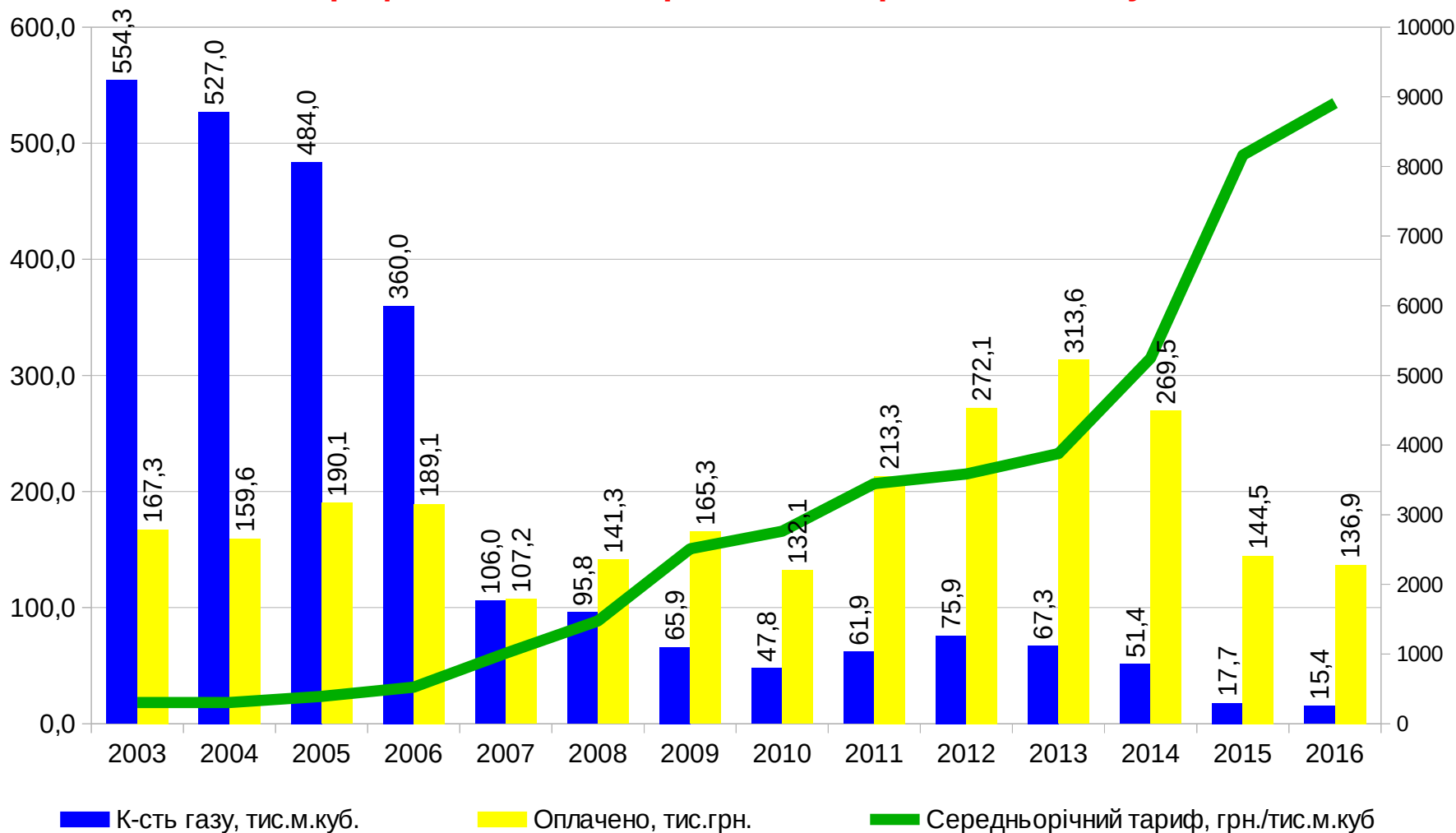


Ефективність роботи КОС

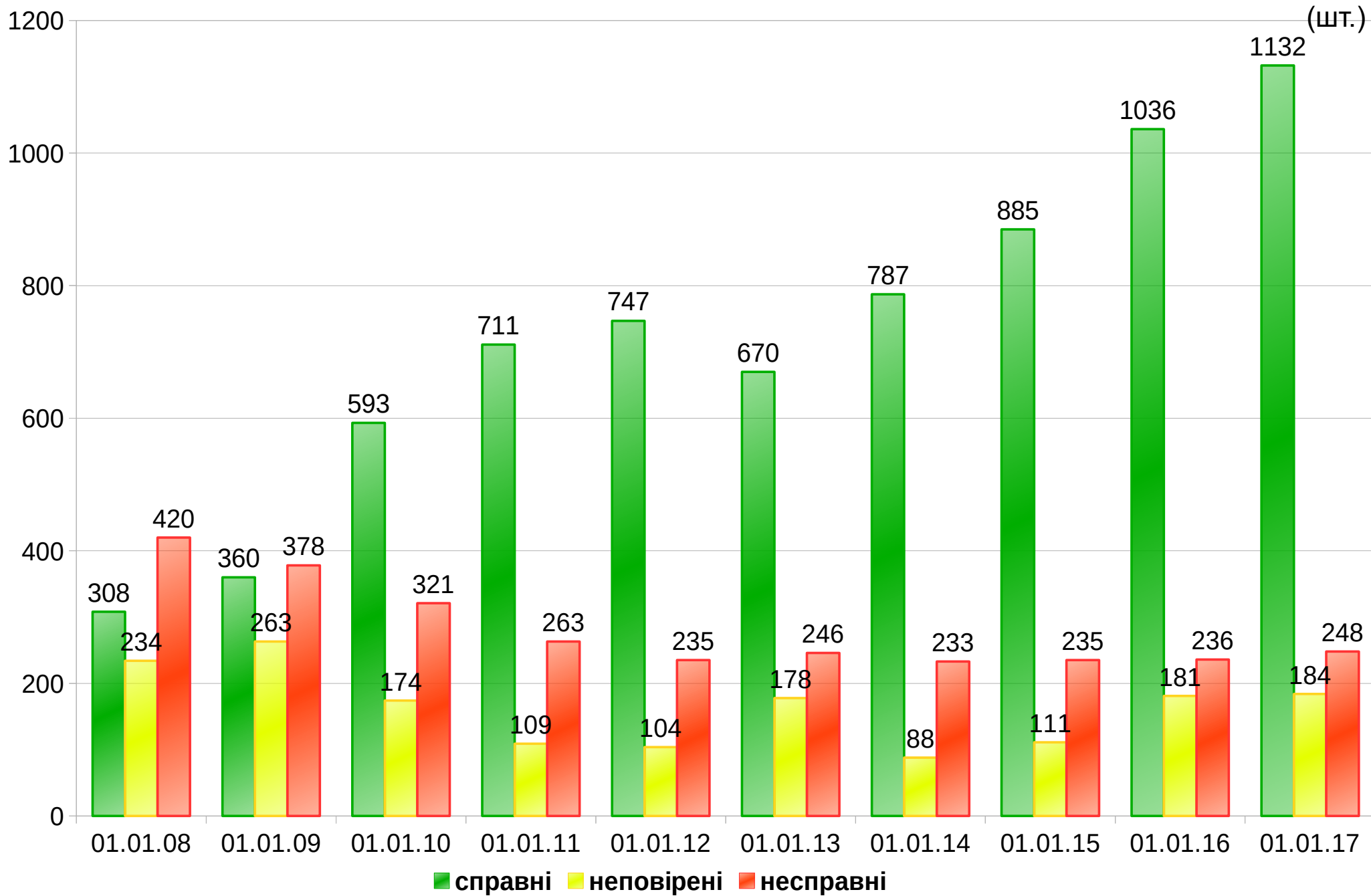


Використання газу

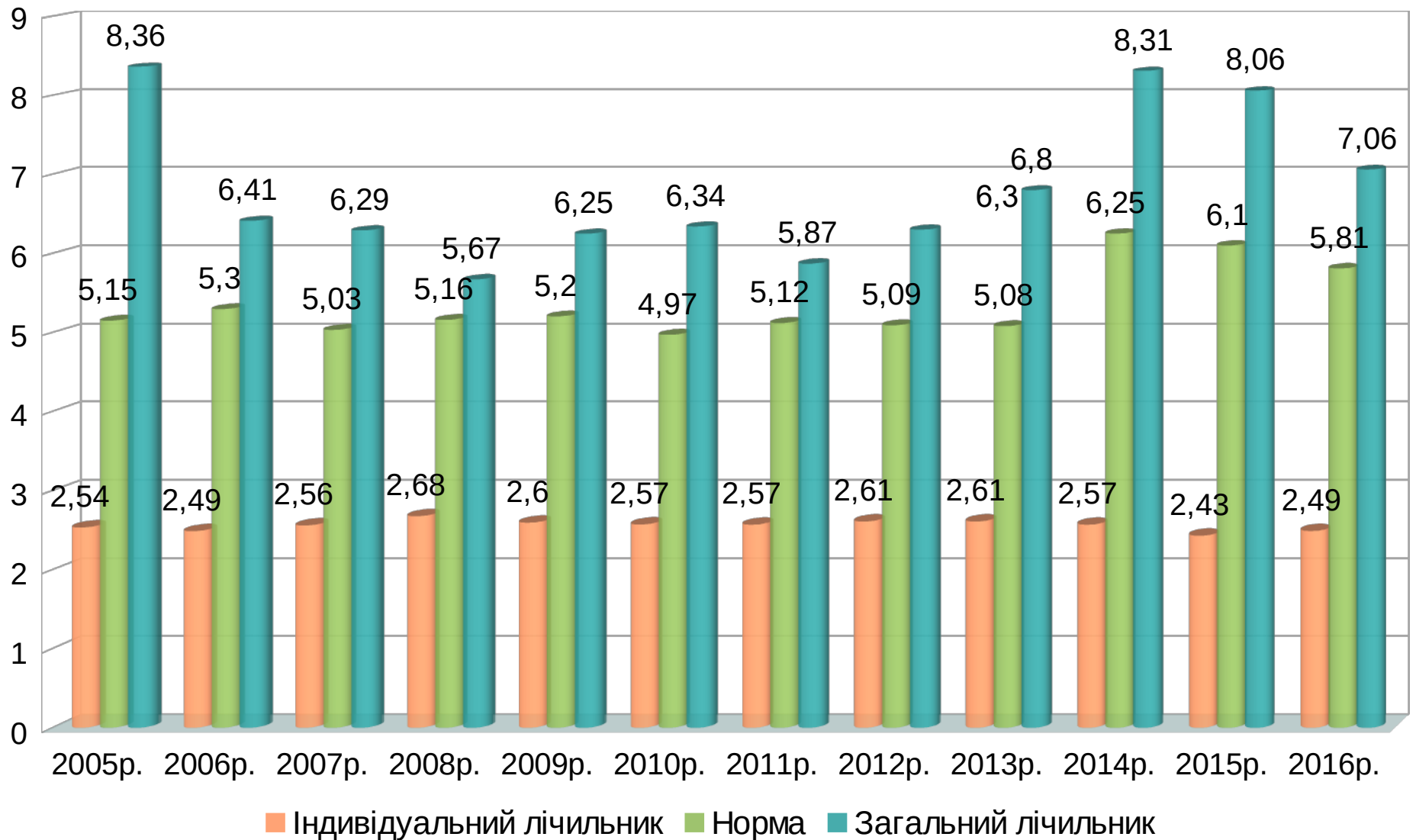
Тариф на січень 2017р. - 9483,68 грн за 1000 м. куб



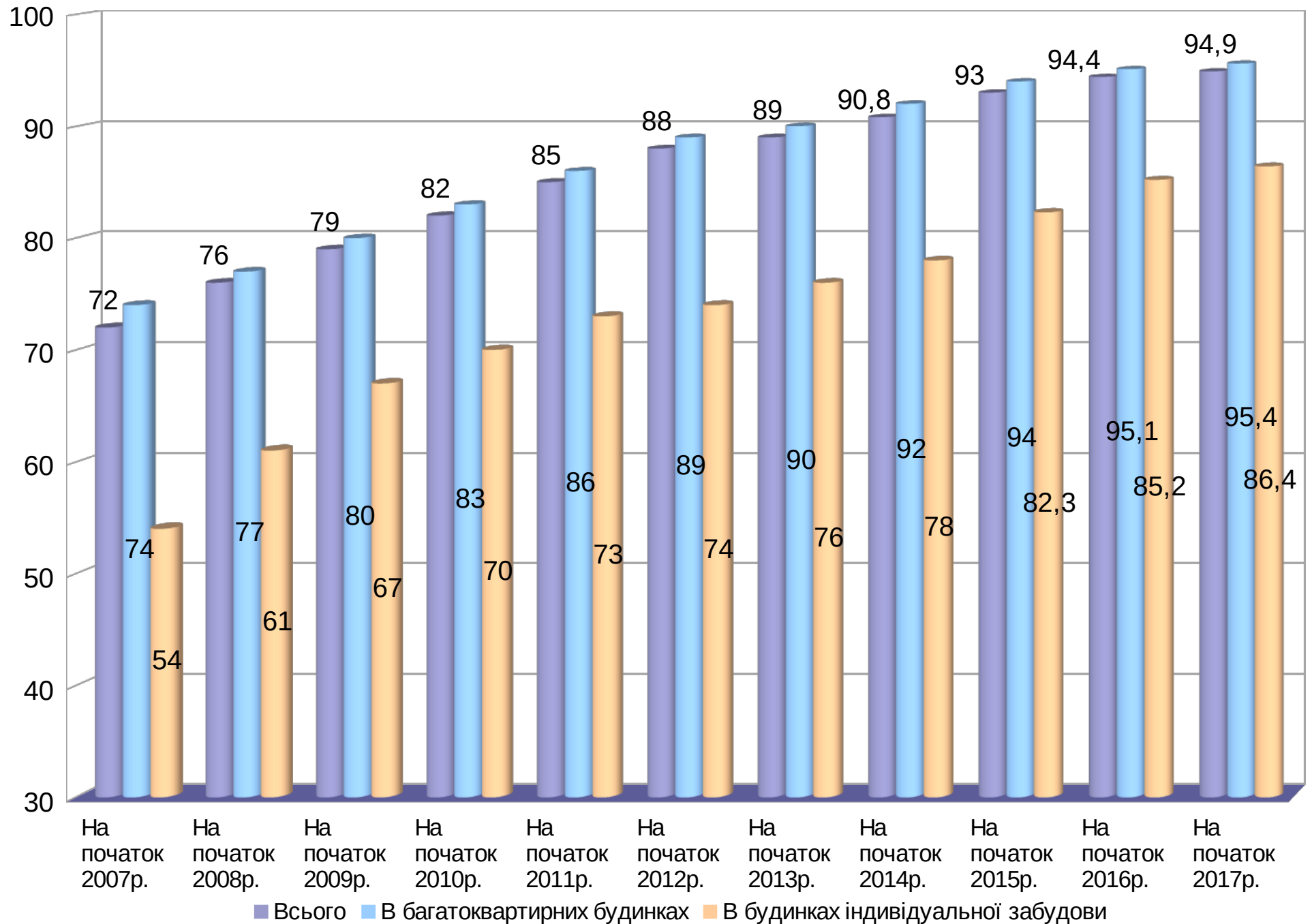
Технічний стан загальногрупових водомірів



Середньомісячне споживання води на 1 особу в місяць в залежності від методу проведення розрахунків (м³/місяць/особу)



Абоненти з лічильниками, (%)



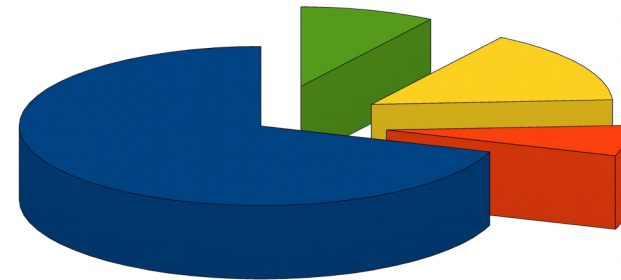
Структура реалізації послуг водопостачання та водовідведення

Обсяги реалізації послуг водопостачання та водовідведення				
Показники	2015р.	2016р.	Відхилення	
	тис. м ³		тис.м ³	%
Водопостачання	10412,1	10236,9	-175,2	-1,7
Населення	7244,3	7138,4	-105,9	-1,5
Бюджетні установи	609,0	635,9	+26,9	+4,4
Інші споживачі	1525,0	1536,6	+11,6	+0,8
КП ТМ "ТМТКЕ" ТМР (вода на підігрів для населення)	1033,8	926,0	-107,8	-10,4
Водовідведення	10639,8	10610,7	-29,1	-0,3
Населення	7764,3	7652,6	-111,7	-1,4
Бюджетні установи	863,6	916,6	+53,0	+6,1
Інші споживачі	2011,9	2041,5	+29,6	+1,5

Структура реалізації послуг водопостачання

КП ТМ "ТМТКЕ" ТМР,
9,1%

Інші споживачі, 15,0%

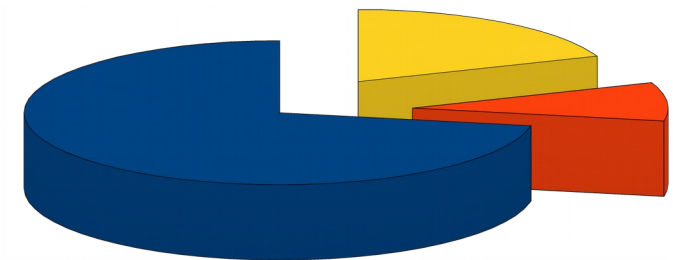


Населення, 69,7%

Бюджетні установи, 6,2%

Структура реалізації послуг водовідведення

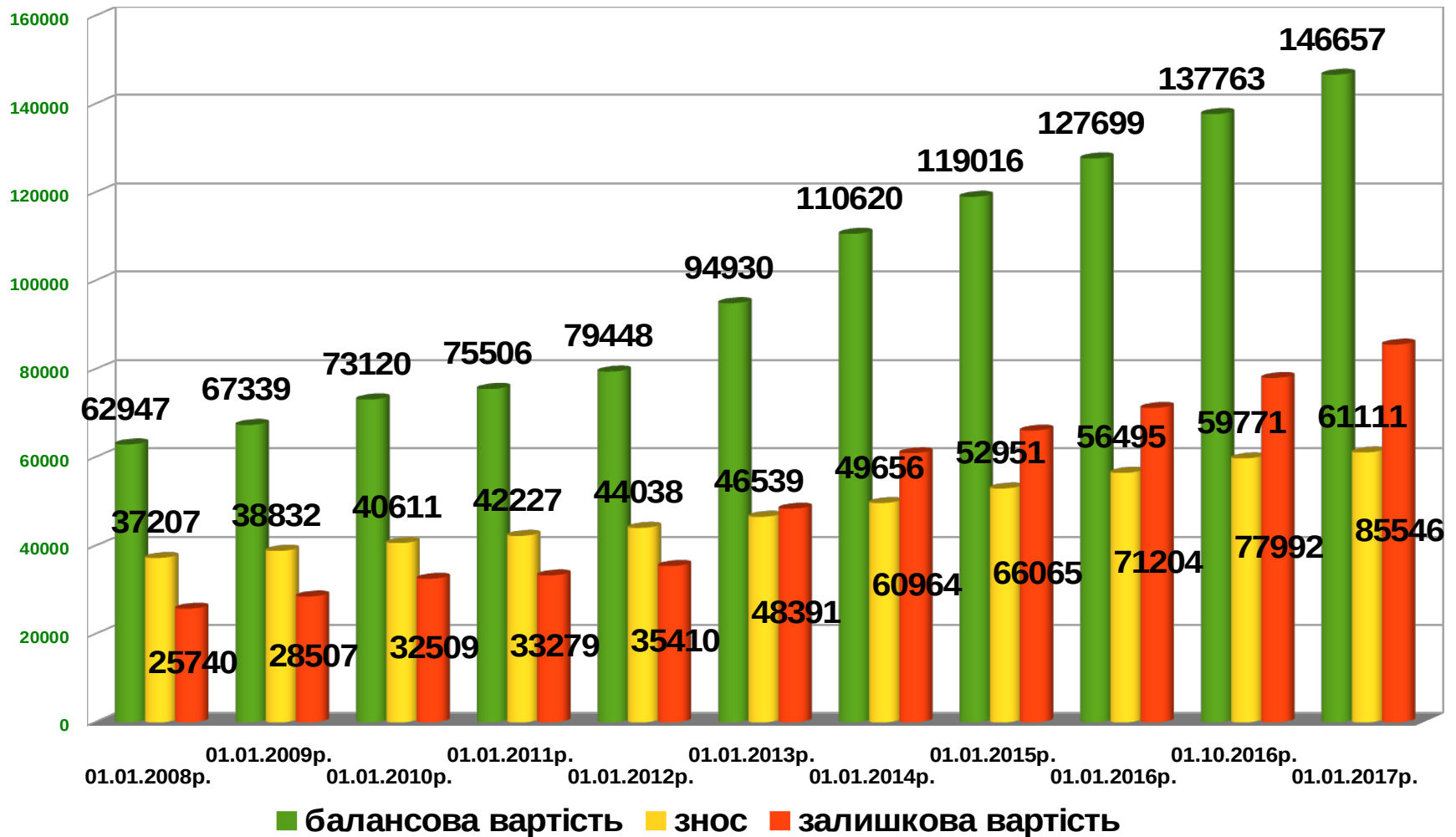
Інші споживачі, 19,2%



Населення, 72,1%

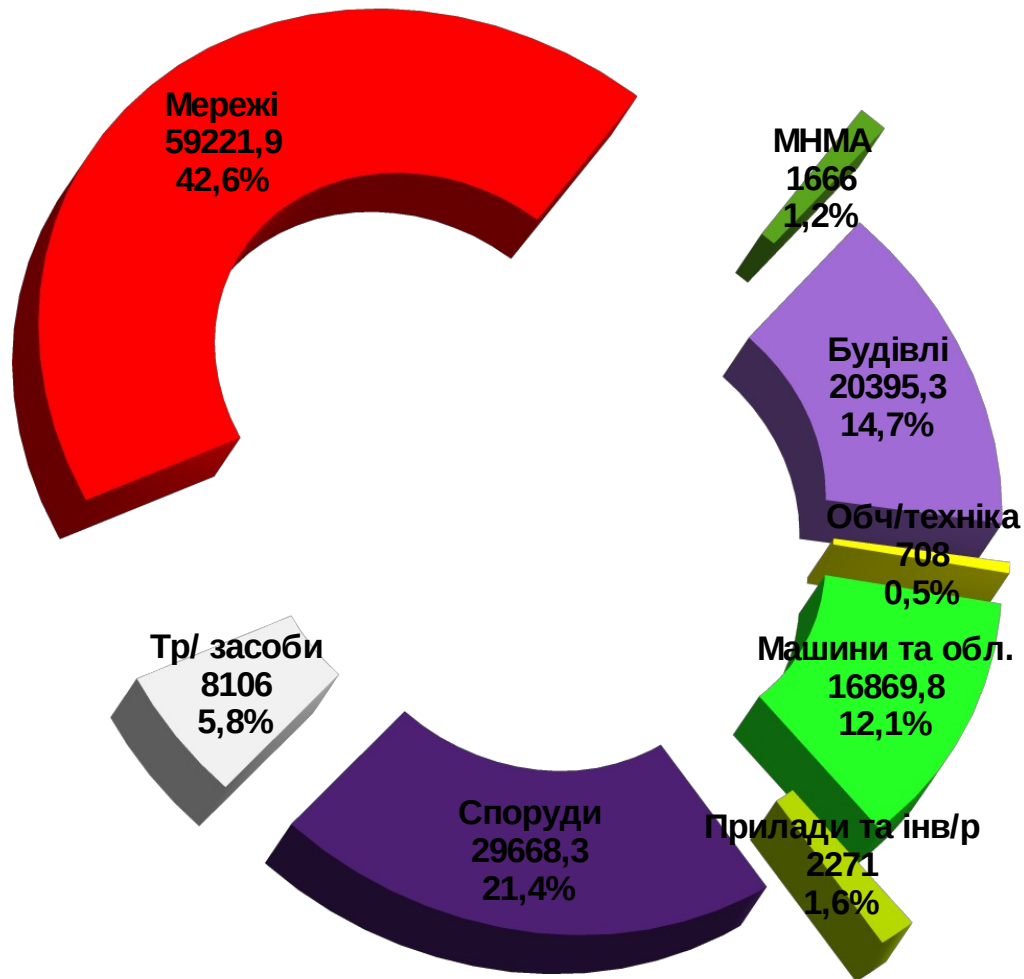
Бюджетні установи, 8,7%

Необоротні активи
підприємства за 2008 - 2016р.
(тис. грн.)

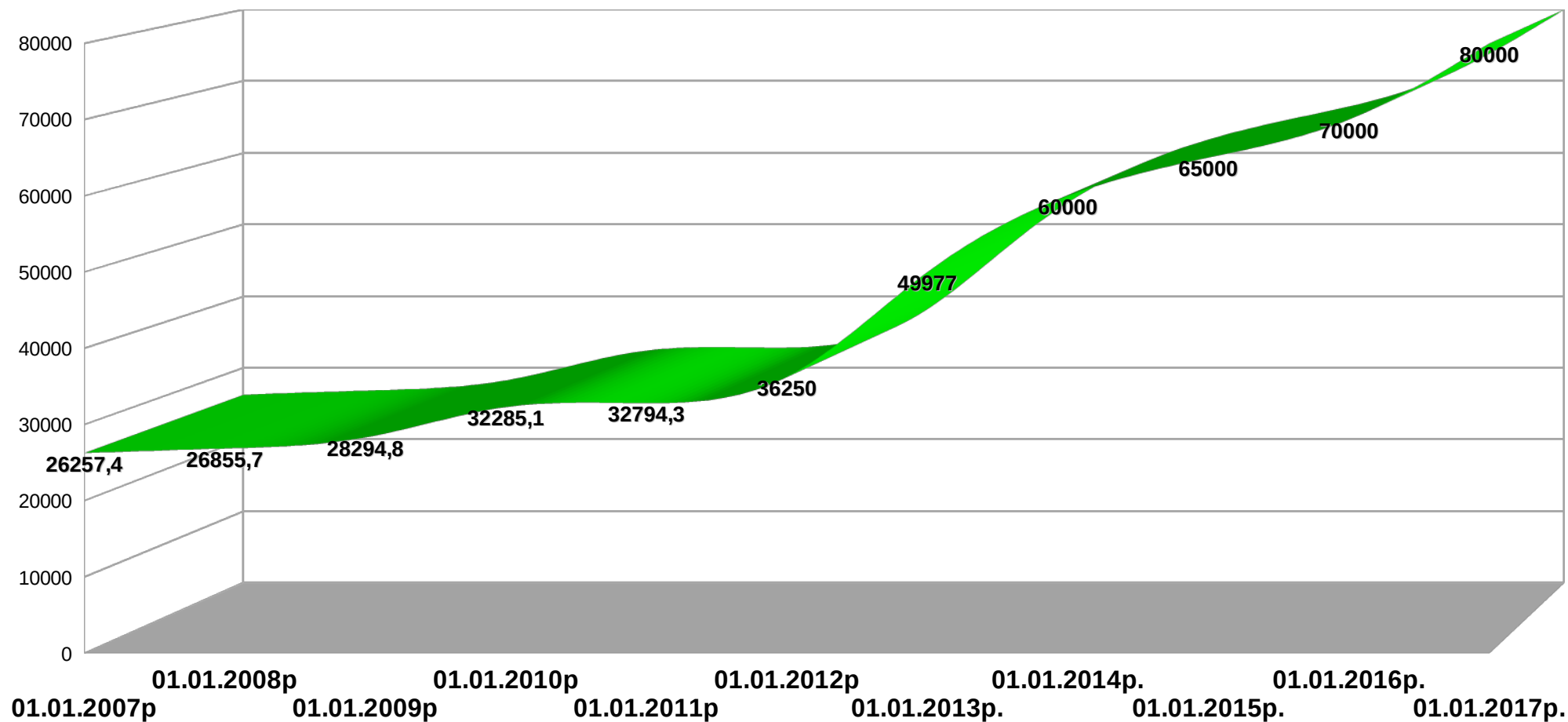


Структура основних засобів станом на 01.12.2017. (тис.грн.)

Балансова вартість
оборотних активів
станом на 01.12.2016р.
146657,0 тис.грн



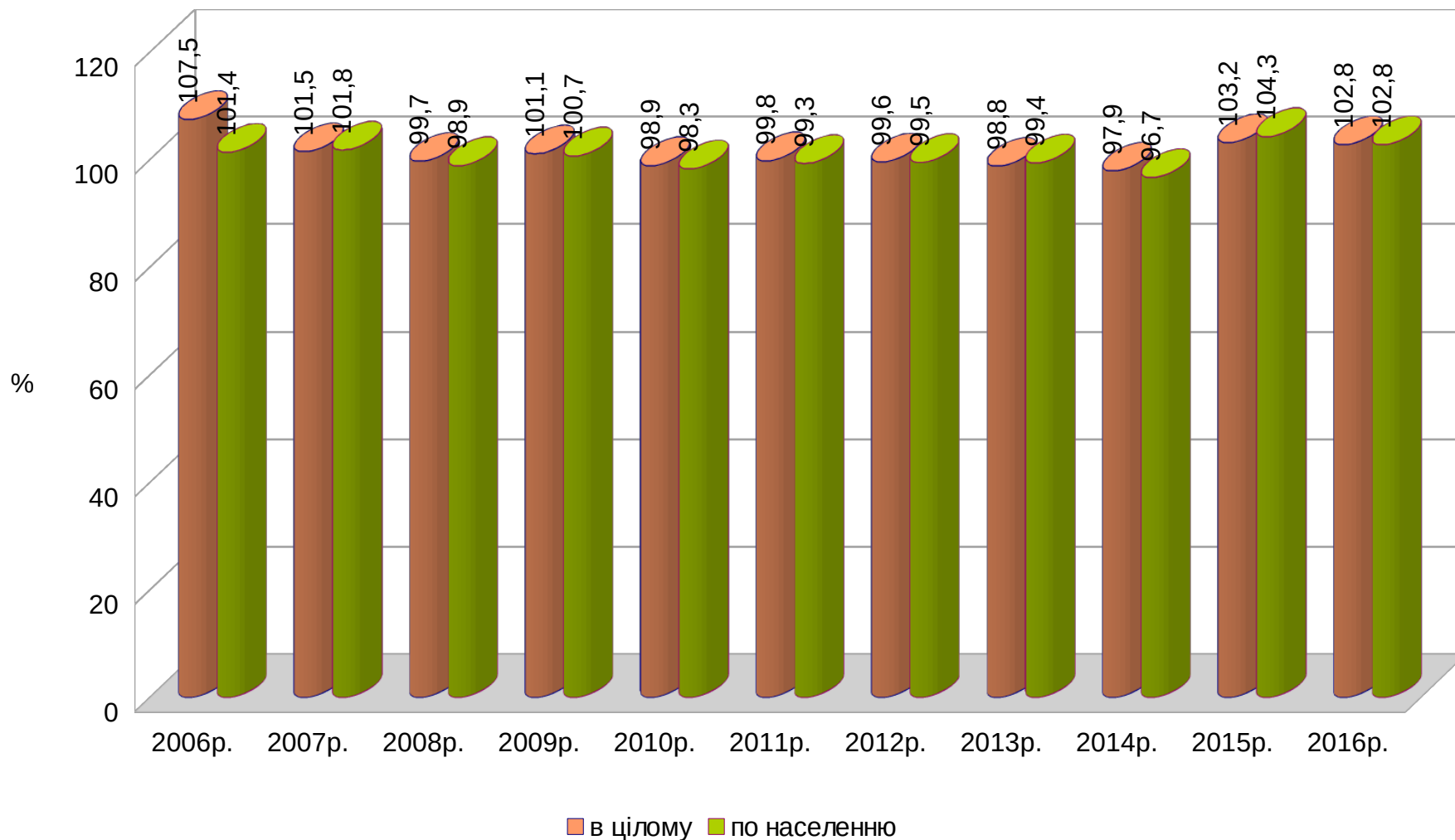
Статутний капітал підприємства (тис.грн.)



Результати господарської діяльності

Показники	Тис.грн.		Відхилення
	2015р.	2016р.	
Дохід від реалізації послуг та доходи від інших видів діяльності (без ПДВ), в т.ч.	86 193	96 992	+ 10 799
- водопостачання	31 170	34 246	+ 3 076
- водовідведення	43 936	49 735	+ 5 799
Нараховані витрати, в т.ч.	90 088	100 969	+ 10 881
- водопостачання	34 046	37 902	+ 3 856
- водовідведення	45 809	49 898	+ 4 089
Фінансовий результат від звичайної діяльності (прибуток +, збиток -), в т.ч.	-3 895	-3 977	+ 82,0
- водопостачання	- 2 876	- 3 656	+780
- водовідведення	- 1 873	- 163	-1 710

Відсоток оплати споживачами за послуги централізованого водопостачання та водовідведення, %



Станом на 01.01.2017р.
кількість абонентів — **94931**, в т.ч.
- населення — **91574**
- бюджетні установи та інші споживачі (в т.ч. гуртожитки) — **3357**

94,9 % абонентів (населення),
розраховуються за послуги
водопостачання та
водовідведення згідно показів
квартирних лічильників.

Динаміка чисельності персоналу, затвердженої у штатах та фактична

